

**klima.fit**

# Ergebnisse der klimafit Challenge WWF Challenge 2024

„Die Zukunftsfitten“

wissen  
wollen  
wandeln

# Gesamtergebnis

Angemeldete Teilnehmende

1394

Umgesetzte Maßnahmen

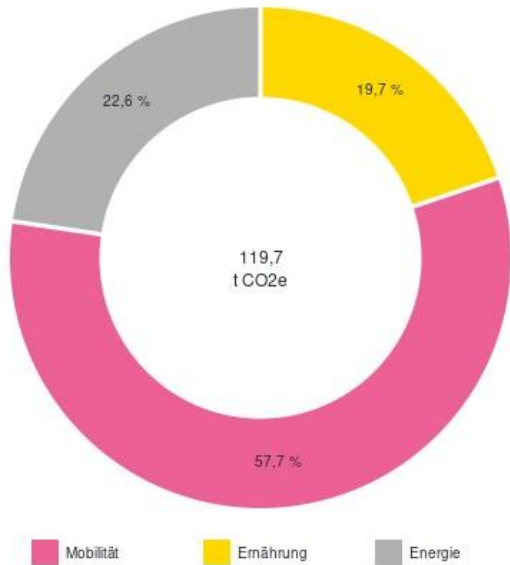
3854

Erreichte Einsparung

≈ 120 t CO<sub>2</sub>e !

## Einsparungen nach Bereichen

Stand: Donnerstag, 23. Mai 2024  
n(gesamt) = 3551 (+303 Maßnahmen Politik & Finanzen)

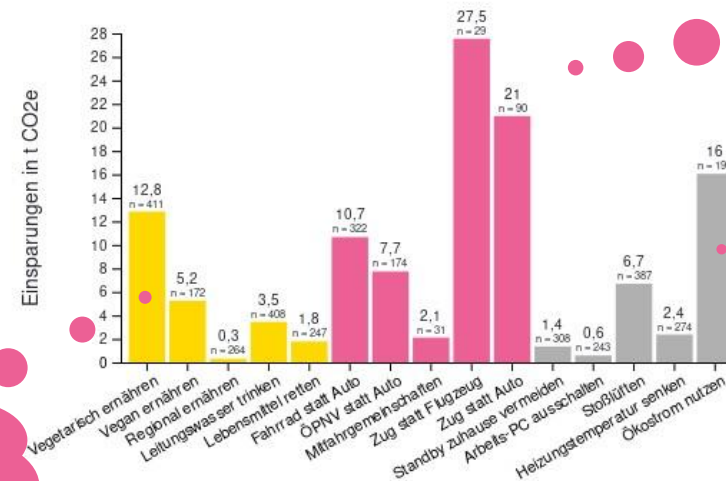


Höchste Einsparung im Bereich „Mobilität“ erreicht!

Die häufigste Maßnahme: „vegetarisch ernähren“! (zugleich auch vierthöchster Einsparungswert)

## Einsparungen nach Maßnahmen

Stand: Donnerstag, 23. Mai 2024  
n(gesamt) = 3551 (+303 Maßnahmen Politik & Finanzen)



Höchste Einsparung durch Umstieg bei Langstrecken (Flugzeug / Auto) auf Zug!

Gefolgt von „Wechsel zu Ökostrom“

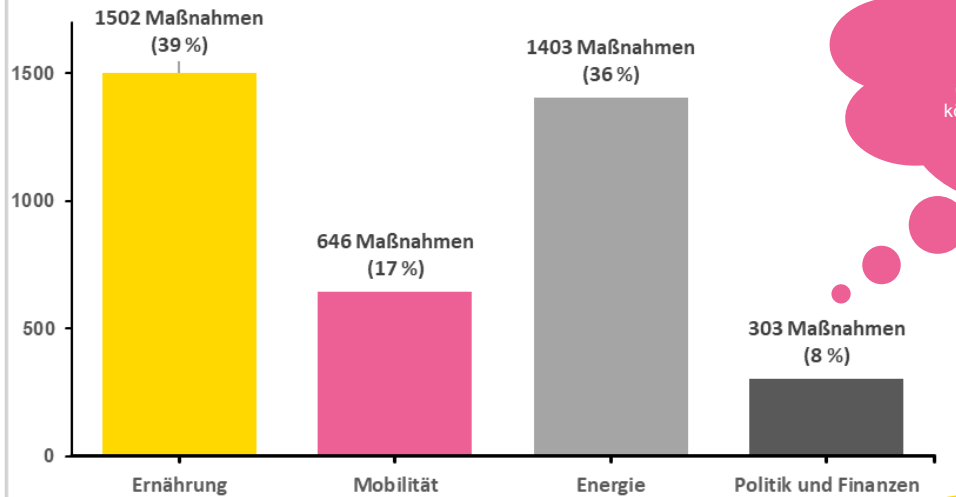
CO<sub>2</sub>-Äquivalente (CO<sub>2</sub>e) sind eine Maßeinheit zur Vereinheitlichung der Klimawirkung unterschiedlicher Treibhausgase.

# Maßnahmenverteilung

## Umgesetzte Maßnahmen im Bereich Politik und Finanzen

### Verteilung der Maßnahmen pro Bereich

Stand: 23. Mai 2024

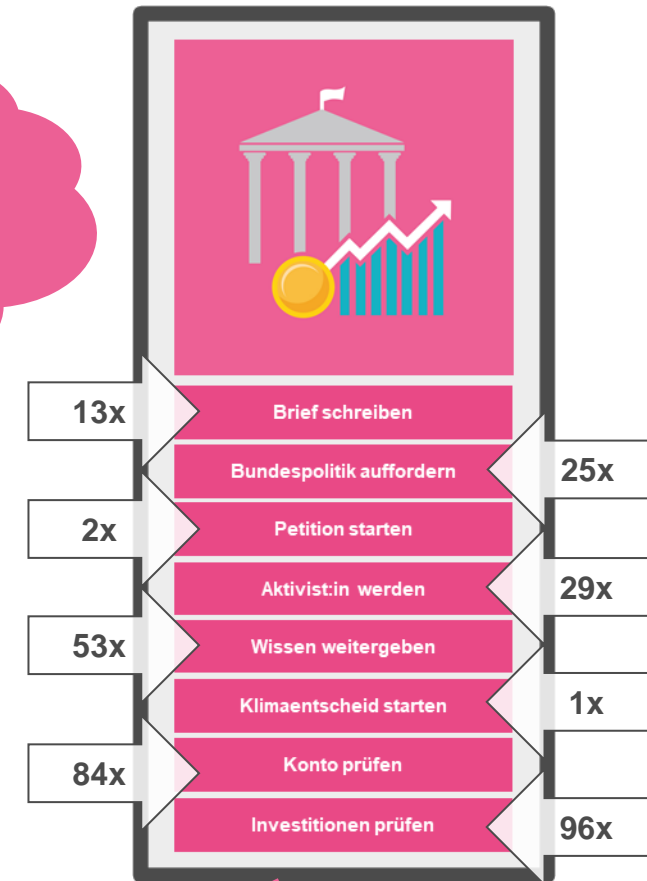


> 300 Maßnahmen im alternativen Bereich **Politik & Finanzen** umgesetzt!

(die nicht in der CO<sub>2</sub>- Bilanz quantifiziert werden können, aber einen positiven Klimahandabdruck in der Gesellschaft hinterlassen!)

Die meisten Maßnahmen wurden in den Bereichen „Ernährung“ & „Energie“ umgesetzt!

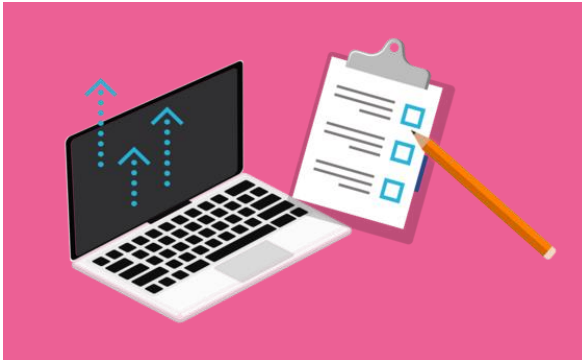
Zugleich wurde im Bereich Mobilität aber mit vergleichsweise weniger Maßnahmen (17 %) über die Hälfte (58 %) der THG-Einsparungen erreicht! Das zeigt das große Einsparpotential im Mobilitätsbereich.



# Anzahl aktiver TN

# Aktive Teilnehmende

- Anzahl **angemeldeter** TN: 1394
- Anzahl **aktiver\*** TN: 577 (= 41 %)



*\*aktiv = mind. 1 Maßnahme umgesetzt*

## Verteilung aktiver TN pro Bereich:

Bereich	Anzahl aktiver TN
Ernährung	533 (= 96 %)
Mobilität	436 (= 76 %)
Energie	516 (= 89 %)
Politik & Finanzen	189 (= 33 %)
<b>Gesamt</b>	<b>577</b>

Ein Großteil der TN war in allen 3 Bereichen aktiv!

Ein Drittel aller TN waren im alternativen Maßnahmenbereich „Politik & Finanzen“ aktiv!

# Durchschnittliche Pro-Kopf-Ergebnisse

# Pro-Kopf-Ergebnisse

Ø umgesetzte Maßnahmen pro Person

6 - 7 Maßnahmen



Ø THG-Einsparung pro Person

207 kg CO<sub>2</sub>e



hochgerechnet auf 1 Jahr  
Durchführungszeitraum\*

Ø THG-Einsparung pro Person (bei 1 Jahr)

2,9 t CO<sub>2</sub>e



Durchschnittlicher Pro-Kopf-Fußabdruck in Deutschland

Wenn der Durchschnitts-TN die Challenge-Maßnahmen 1 Jahr lang durchführt, kann der Pro-Kopf-Fußabdruck um rund **3 t CO<sub>2</sub>e gesenkt** werden!



Klimaziel (< 1 t CO<sub>2</sub>e)

# Hochrechnungen



# Hochrechnung

vom Gruppen-Ergebnis auf einen Zeitraum von 1 Jahr und 10 % der Bevölkerung Deutschlands

WWF Challenge 2024	Challenge- zeitraum t CO <sub>2</sub> e	Hochrechnungen	
		1 Jahr lang t CO <sub>2</sub> e	10 % der Bevölkerung Mio. t CO <sub>2</sub> e
Ernährung (n = 1502)	23,6	307	4,5
Mobilität (n = 646)	69,0	897	13,1
Energie (n = 1403)	27,1	465	6,8
Politik & Finanzen (n = 303)			
<b>Gesamt (n = 3854)</b>	<b>119,7</b>	<b>1.669 t CO<sub>2</sub>e</b> !	<b>24,4 Mio. t CO<sub>2</sub>e</b> !

Bevölkerungszahl Deutschlands 2023: 84,6 Mio (lt. Stat. Bundesamt)

# Vergleiche zur Veranschaulichung

# Vergleiche zu den Hochrechnungen

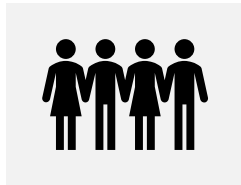


WWF Challenge 2024	Challengezeitraum t CO <sub>2</sub> e	Hochrechnungen	
		1 Jahr lang t CO <sub>2</sub> e	10 % der Bevölkerung Mio. t CO <sub>2</sub> e
Ernährung (n = 1502)	23,6	307	4,5
Mobilität (n = 646)		897	
Energie (n = 140)		46	
Politik & Finanzen (n = 307)			
<b>Gesamt (n = 3854)</b>	<b>119,7</b>	<b>1.669 t CO<sub>2</sub>e</b> !	<b>24,4</b> Mio. t CO <sub>2</sub> e

Wenn alle TN der Gruppe ihre Maßnahmen **1 Jahr lang** durchführen, kann eine Einsparung von rund **1670 t CO<sub>2</sub>e** erreicht werden.

Die Einsparung entspricht einer Strecke von **ca. 8 Mio km** mit einem PKW (mittelalter Benziner), was einer **200-fachen Äquator-Umrandung** gleichkommt. !

# Vergleiche zu den Hochrechnungen



WWF Challenge 2024	Challenge- zeitraum t CO <sub>2</sub> e	Hochrechnungen	
		1 Jahr lang t CO <sub>2</sub> e	10 % der Bevölkerung Mio. t CO <sub>2</sub> e
Ernährung (n = 1502)		307	
Mobilität (n = 64)		7	
Energie (n = 140)		465	
Politik & Finanzen (n = 303)			
<b>Gesamt (n = 3854)</b>	<b>119,7</b>	<b>1.669 t CO<sub>2</sub>e</b>	<b>24,4 Mio. t CO<sub>2</sub>e</b> !

Wenn **10 % der deutschen Bevölkerung so aktiv sind**, wie der Durchschnittsteilnehmende dieser Challenge-Gruppe, können in 1 Jahr rund **24 Mio. t CO<sub>2</sub>e** eingespart werden!

Das entspricht den Emissionen von rund **2.266.000 Personen!** ...und damit fast **1,5x** dem **Fußabdruck der Einwohner** einer Stadt wie **München**.

klima.fit

Vielen Dank

Fürs Mitmachen und Klimaschutzten!

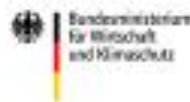
Ein Projekt von

REKLIM  
Wirtschaftsverband  
Regelmäßige Klimakinderungen



Universität Hamburg  
DIE FORSCHUNG | DIE LEHRE | DIE BILDUNG

Gefördert durch:



aufgrund eines Beschlusses  
des Deutschen Bundestages



Wissensförderer bis 31.12.2021

Wiss. Techn. Stiftung  
gemeinnützige GmbH



Robert Bosch  
Stiftung

Ausgezeichnet durch:



wissen  
wollen  
wandeln